

6 | BODEN UND MATERIALIEN

Die Verfügbarkeit unterschiedlichster Materialien in der orthopädischen Schuhtechnologie ist Ihnen nicht unbekannt. Die von uns verwendeten Materialien und ihre Eigenschaften werden in diesem Kapitel erläutert. Die Materialien wurden von unseren Qualitätsmanagern ausgewählt und verschiedenen Tests unterzogen. Auf diese Weise erhält der Endverbraucher nur die besten Materialien und hat einen Einblick in das komplette Sortiment an Reifen, Felgen, Sohlen, Laufbändern und Zubehör.

6.1 | SCHUTZKAPPE/VERSCHALUNG

GUMMI RAHMEN

Rahmendicke: 2,2 mm
Shore-Härte-Härte: 60 +/- 5
 (493, 494 have a Shore-Härte of: 55 +/- 5)



485 Sport Band

Farbcodes:
 010 bis 019



486 Sport Band

Farbcodes:
 010 / 011 / 012



487 Reifenmuster

Farbcodes:
 011 / 012



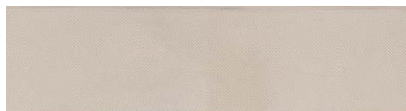
490 glattes Gummi / 493 glattes EVA

Farbcodes 490:
 010 bis 019
Farbcodes 493:
 010 / 011 / 012 / 014 / 016 / 017



491 Korngummi / 494 Krepp EVA

Farbcodes 491:
 010 bis 019
Farbcodes 494:
 010 / 011 / 012 / 016 / 017



492 feines Korn (Diamant)gummi

Farbcodes:
 010 / 011 / 012 / 014 / 015 / 016 /
 017 / 019



495 Farbstreifen

Weißer Basis mit Linienzug in den Farben:
 Schwarz, blau, rot, weiß
**Schwarze Basis mit Linienzug
 in den Farben:**
 Schwarz, weiß

FARB-CODES



010
 Weiß

011
 Schwarz

012
 Braun

013
 Blau

014
 Graubraun

015
 Dunkelbraun

016
 Grau

017
 Beige

018
 Sand

019
 Eis

6.2 | RAHMEN

GUMMI RAHMEN



400 Grob gelocht

Farbcodes: 010 / 011 / 012 / 015 / 017 / 019



405 Fein gelocht

Farbcodes: 010 / 011 / 012 / 015



410 Fein perforiert mit Rolle

Farbcodes: 010 / 011 / 012 / 015 / 016 / 017 / 018 / 019



415 Bogenförmige Rolle

Farbcodes: 010 / 011 / 012 / 015 / 016 / 017 / 019



420 Feiner Stich mit bogenförmiger Rolle

Farbcodes: 011 / 015 / 016 / 018



425 Feiner Stich mit Rolle

Farbcodes: 011 / 012 / 015 / 016 / 017 / 018 / 019



430 Grobstich mit Feinperforation

Farbcodes: 010 / 011 / 012 / 015 / 016 / 018



435 Doppelstich

Farbcodes: 011 / 012 / 015



436 Grob perforiert mit bogenförmiger Rolle

Farbcodes: 011 / 012



437 Grob mit gelbem Stich

Farbcodes: 011 / 012



438 Flexibler Klebstoff

Farbcodes: 011 / 012 / 015



450 Gummi Rahme

Farbcodes: 011 / 012

GUMMI RAHMEN



455 Gummi Rahme
Farbcodes: 010 / 011 /
 012 / 015 / 016



460 Gummi Rahme
Farbcodes: 011 / 012

EVA RAHMEN



440 EVA Rahme
Farbcodes: 010 bis 019



445 EVA Rahme
Farbcodes: 010 bis 019



461 EVA Rahme
Farbcodes: 010 / 011 / 012 /
 013 / 014 / 016 / 017 / 019



462 EVA Rahme
Farbcodes: 010 / 011 / 012 /
 013 / 014 / 016 / 017 / 019

LEDERKANTEN DURCH
 GESTOCHEN DURCH
 DIE ZWISCHENSÖHLE



465 Flexible leder Rahme
Farbcodes: 011 / 012 / 015



470 Perforiert
Farbcodes: 011 / 012



475 Mit Rolle
Farbcodes: 011 / 012 / 015
 + naturell



480 Mit bogenförmige Rolle
Farbcodes: 011 / 012

LEDERRAHMEN



481
Farbcodes: 011 / 012 / 018
 + naturell



482
Farbe: naturell

6.3 | SOHLEN



VIBRAM-SOHNEN

Farben: 011 / 012
Material: Moosgummi
Shorehärte: 47 +/- 3

2600

Größe: 37 bis 49
Sohlehdicke: 8 mm
Absatzhöhe: 10 mm
Dichte: 0,507



2603 + 2604

Größe: 39 bis 47
Sohlehdicke: 13 mm
Sohlehdicke: 22 mm
Dichte: 0,358
 (separater Zusatzabsatz)



2640

Größe: 37 bis 46
Sohlehdicke: 8,9 mm
Absatzhöhe: 10 mm
Dichte: 0,462



2644

Größe: 36 bis 46
Sohlehdicke: 6 mm
Dichte: 0,442



2655

Größe: 36 bis 46
Sohlehdicke: 7 mm
Sohlehdicke: 10 mm
Dichte: 0,400
 (separater Zusatzabsatz)



528 (nur in Farbe 011)

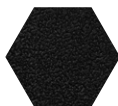
Größe: 39 bis 47
Shore-Härte-Härte: 51 +/- 4
Sohlehdicke: 10,5 mm
Absatzhöhe: 15 mm
Dichte: 0,361



FARBCODES



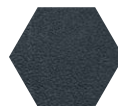
010
Weiß



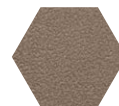
011
Schwarz



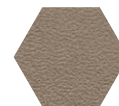
012
Braun



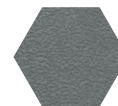
013
Blau



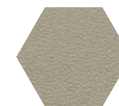
014
Graubraun



015
Dunkelbraun



016
Grau



017
Beige



018
Sand



019
Eis

CYS CASUAL SOHLE

Farben: 011 / 012

Größe: 39 bis 47

Material: Moosgummi

Shore-Härte-Härte: 55 +/- 3

540

Sohlendicke: 7 mm

Dichte: 0,471
(Für Keilabsatz)



545

Sohlendicke: 7 mm

Heel Thickness: 12 mm

Dichte: 0,471
(separater Zusatzabsatz)



610

Sohlendicke: 6 + 8 mm

Dichte: 0,406
(Für Keilabsatz)



CYS EXTRA-GRIP-SOHL

Farben: 011 / 012 / 015

Größe: 39 t/m 47

Material: Gummi

Shore-Härte-Härte: 70+/-3

505

Sohlendicke: 8 mm

Dichte: 0,676

⚠ Schwer



550*

Sohlendicke: 8 mm

Heel Thickness: 7 mm

Dichte: 0,873
⚠ Schwer
(separater Zusatzabsatz)



* 011 Erhältlich in öl- und säurebeständiger Ausführung.

605*

Sohlendicke: 8 mm

Absatzhöhe: 15 mm

Dichte: 0,723

⚠ Schwer



* Erhältlich in öl- und säurebeständiger Ausführung. Antistatisch in der Farbe Schwarz.

CYS SPORTLICHE SOHLEN

Größe: 39 bis 47
Material: Rubber
Shorehärte: 70 +/- 3

555
Farben: 010 / 011 / 012
Sohlendicke: 6 mm
Dichte: 0,865



560
Farben: 011 / 012
Sohlendicke: 6 mm
Dichte: 0,694



585
Farben: 010 / 011 / 012 / 016
Sohlendicke: 6 mm
Dichte: 0,532



590
Farben: 011
Sohlendicke: 7 mm
Sohlendicke: 14 mm
Dichte: 0,429
 ⚠ Schwer
 (separater Zusatzabsatz)



CYS KIDS-SOHLN

Farben: 011 / 012
Größe: 32 bis 35
Material: Moosgummi
Shorehärte: 55 +/- 3
Sohlendicke: 8 mm
Absatzhöhe: 15 mm

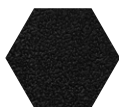
600
Farben: 011 / 012
Sohlendicke: 8 mm
Absatzhöhe: 15 mm
Dichte: 0,595



FARBCODES



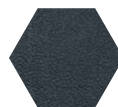
010
 Weiß



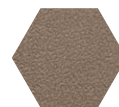
011
 Schwarz



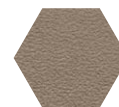
012
 Braun



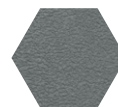
013
 Blau



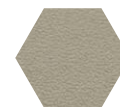
014
 Graubraun



015
 Dunkelbraun



016
 Grau



017
 Beige



018
 Sand



019
 Eis

CYS ARBEITSSCHUHSOHLEN

Farben: 011

Hinweis: öl-/säurebeständig
und antistatisch

510

Größe: 39 bis 48

Material: Rubber

Shore-Härte: 75 +/- 3

Sohlendicke: 7 mm

Absatzhöhe: 5 mm

Dichte: 0,788

 Schwer



515

Größe: 39 bis 48

Material: PU

Shore-Härte: 50 +/- 3

Sohlendicke: 9 mm

Dichte: 0,397



520

Größe: 39 bis 48

Material: PU

Shore-Härte: 50 +/- 3

Sohlendicke: 8 mm

Absatzhöhe: 18 mm

Dichte: 0,473



596

Größe: 39 bis 47

Material: Rubber+EVA inserts

Shore-Härte: 60 +/- 3

Sohlendicke: 15 mm

Absatzhöhe: 15 mm

Dichte: 0,447

 Schwer



CYS DAMENSOHLEN

FÜR HOLZABSATZ

Größe: 36 bis 42

Shorehärte: 90 +/- 3

Sohlendicke: 3 mm

615

Farbe: 011

Dichte: 1,118



616

Farbe: 012

Dichte: 1,118



617

Farbe: 018

Dichte: 1,118



AUSLAUFEN, VERFÜGBAR
BIS DER VORRAT AUSGEHT

6.4 | PLATTENSOHLENMATERIAL

VIBRAM-SCHAUMGUMMI

Farben: 011 / 012



8316 Mandorlo

Shore-Härte: 40 +/- 5

Sohlendicke: 6 + 8 mm

Farbe: 010 / 013 / 014 / 019; only in
CYS sole 225 and thickness of 6 mm

Dichte: 0,270



8870 New Flex

Shore-Härte: 51 +/- 4

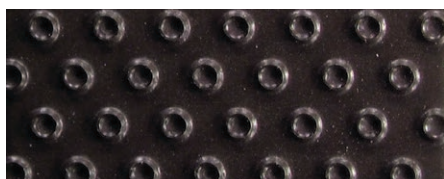
Sohlendicke: 5 + 8 mm

Dichte: 0,411

CYS EVA

Farben: 010 bis 019

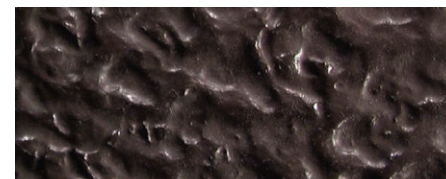
Sohlendicke: 6 + 8 mm



200 Nop-Air

Shore-Härte: 55 +/- 5

Dichte: 0,279



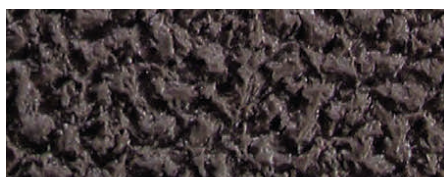
205 Lunalux

Shore-Härte: 60 +/- 5

Dichte: 0,352

CYS SCHAUMGUMMI

Shore-Härte: 60 +/- 5



210 Crepe Light

Farben: 011 / 012

Sohlendicke: 4 + 6 mm

Dichte: 0,397



220 Nora Astro-Star

Farben: 010 bis 017 / 019

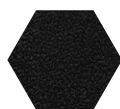
Sohlendicke: 4 + 6 mm

Dichte: 0,541

FARBCODES



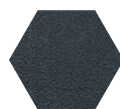
010
Weiß



011
Schwarz



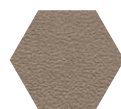
012
Braun



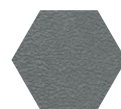
013
Blau



014
Graubraun



015
Dunkelbraun



016
Grau



017
Beige



018
Sand



019
Eis

CYS GUMMI



215 Elastisches Gummi

Farben: 010 bis 019

Sohlendicke: 4 + 6 mm

Shore-Härte: 65 +/- 5

Dichte: 0,712



nora®

227 Nora Grobwellig

Farben: 010 / 011 / 012

Sohlendicke: 4 + 6 mm

Shore-Härte: 70 +/- 3

Dichte: 0,793



228 Autoreifenprofil

Farben: 011 / 012 / 015

Sohlendicke: 5,5 mm

Shore-Härte: 70 +/- 3

Dichte: 0,787



nora®

230 Control FB

Farben: 011 Nora / 012 CYS (Dicke 6,5 mm)

Sohlendicke: 6,5 mm

Shore-Härte: 65 +/- 3

Dichte: 0,782

** Erhältlich in öl- und säurebeständiger Ausführung.*



236 Hartes Krepp

Farben: 010 bis 019

Sohlendicke: 2+ 4 + 6 mm

Shore-Härte: 65 +/- 3

Dichte: 0,928

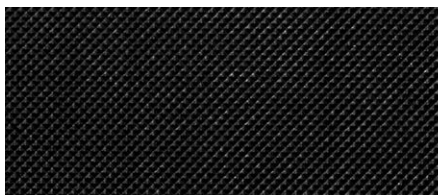
 Schwer

CYS NYLON-GUMMI-ABSATZ

Shorehärte: 90 +/- 3

Sohlehdicke: 1,8 mm + 6 mm

Farben: 011 / 012 / 015



237

Dichte: 0,973

 Schwer

CYS LEDERSOHL

Farben: Natur

Sohlehdicke damen: 3,5 - 4 mm

Sohlehdicke herren: 4,5 - 5 mm

Shorehärte: 95 +/- 3



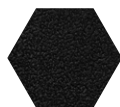
240

Dichte: 0,793

FARBCODES



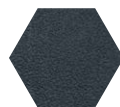
010
Weiß



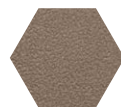
011
Schwarz



012
Braun



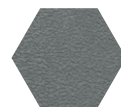
013
Blau



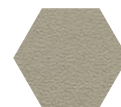
014
Graubraun



015
Dunkelbraun



016
Grau



017
Beige



018
Sand



019
Eis

6.5 | ZUBEHÖR

SCHNÜRSENKEL-ZUBEHÖR

ÖSEN



001 / 002 / 005

Farbcode:

A bis E
 Ø 4 mm / 5 mm /
 6 mm



003

Farbcode:

A bis E



004

Farbcode:

A bis E



006

Farbcode:

A bis E



010 / 011

Farbcode:

A bis E
 Ø 8 mm / 10 mm

HAKEN



013

Farbcode:

A bis E



014

Farbcode:

A bis E
 Nikkel-frei



015

Farbcode:

A bis E
 Nikkel-frei



017 Big

Farbcode:

A bis E



018

Farbcode:

A bis E



021

Farbe:

schwarz, braun, weiß, blau



091

Farbcode:

A bis E
 Nikkel-frei



095

Farbcode:

A bis E
 Nikkel-frei



096

Farbcode:

A bis E
 Nikkel-frei



099

Farbcode:

A bis E
 Nikkel-frei

FARBCODES



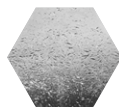
A

Waffenmetall



B

Schwarz



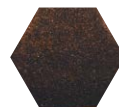
C

Silber/Nickel



D

Antik



E

Rotes Kupfer

KLETTVERSCHLÜSSE



019 Rollschnalle

Farbcodes und Größen:

A bis E: 15 / 20 / 25 / 30 mm
A / C: 40 / 50 mm



022 Nylonschnalle

Farbcodes und Größen:

Schwarz, braun, beige, blau,
weiß: 20 / 25 + 30 mm

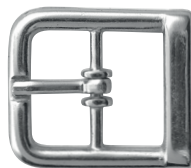


023 Schlaufenförmiger Ring

Farbcodes und Größen:

A bis E: 20,5 / 25 / 30 mm

DEKORATIONSSCHNALLEN



036

Farbcodes und Größen:

A bis E: 15 / 20 / 25 mm



037

Farbcodes und Größen:

A bis E: 15 / 20 / 25 / 30 mm



043

Farbcodes und Größen:

A / C / D: 16 / 20 / 25 mm



045

Farbcodes und Größen:

A / C / D: 16 / 20 / 25 mm

DEKORATIONS ZUBEHÖR

NIETEN / DEKORATION



100

Farbe:

Silber, gold



101

Farbe:

Silber, gold



106

Farbe:

Silber, gold



108

Farbe:

Silber

Größen:

12 mm / 9 mm /

6 mm / 5 mm /

2 mm



109

Farbe:

Silber

Größen:

10 mm / 7 mm /

5 mm



105

Farbe:

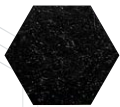
Silber

Größen:

20 mm / 15 mm /

10 mm / 6 mm

FARBCODES



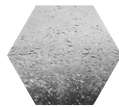
A

Waffenmetall



B

Schwarz



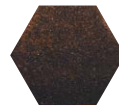
C

Silber/Nickel



D

Antik



E

Rotes Kupfer

DRUCKKNOPF



056 / 057

056:

∅ 12 mm

Farbcode: A/C/D

057:

∅ 14 mm

Farbcode: A/D

EIN-HAND-VERSCHLUSS



055

Farbcode: A/C